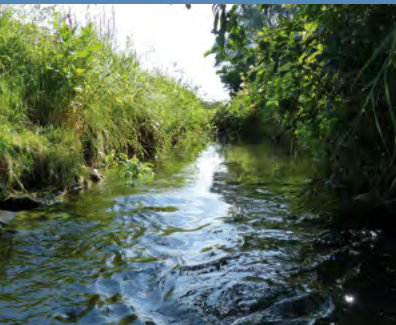


Wissenswertes über die Roth

Die Roth ist etwa 10 km lang und fließt auf ihrem Weg von Rommelsried nach Zusmarshausen auch durch Horgau. Sie verläuft sehr gerade. Stellenweise ist sie so tief, dass man im Sand versinken kann. An den Ufern stehen Bäume, Sträucher, Schilf und hohe Uferstauden. Fast überall grenzt Grünland oder Gartenland direkt an die Roth an.

Die Roth

Das Wasser plätschert in der Roth,
mal geht es runter und mal hoch.
Dieses Wasser ist echt frisch,
darin sind, Frisch und Fisch.
Viele Sträucher an den Seiten,
diese sieht man schon von Weiten.
Rüber führen viele Brücken,
darin sind auch keine Lücken.
Der rollt nicht lang rumstehn,
sondern jetzt gleich hingehn.



Es gibt verschiedene Tiere in der Roth

Gelbrandkäfer, Wasserkäfer, Wasserskorpion,
Laubkäfer, Großlibelle, Kleinlibelle,
Fluglibelle, Wasserläufer, Teichläufer und
Stoffwasserläufer



Im Jahr 2015 hat die 4. Klasse die Tierwelt unter Wasser untersucht. Wir haben viele verschiedene Tierchen gefunden und eine Menge gelernt.

In Plänen und einem großen Modell haben wir dann noch unsere Vorschläge zur Verbesserung der Roth als Lebensraum für Tiere, Pflanzen und Menschen aufgezeigt.

Das haben wir schon an der Roth gemacht

Im Jahr 2014 hat die 4. Klasse den Flusslauf in Horgau kartiert. Wir haben in eine Landkarte die Bäume am Wasser eingezeichnet, markiert, wo das Wasser schnell oder ruhig fließt und die Nutzung der angrenzenden Felder und Grundstücke im Plan dargestellt.



Die Roth braucht unsere Hilfe

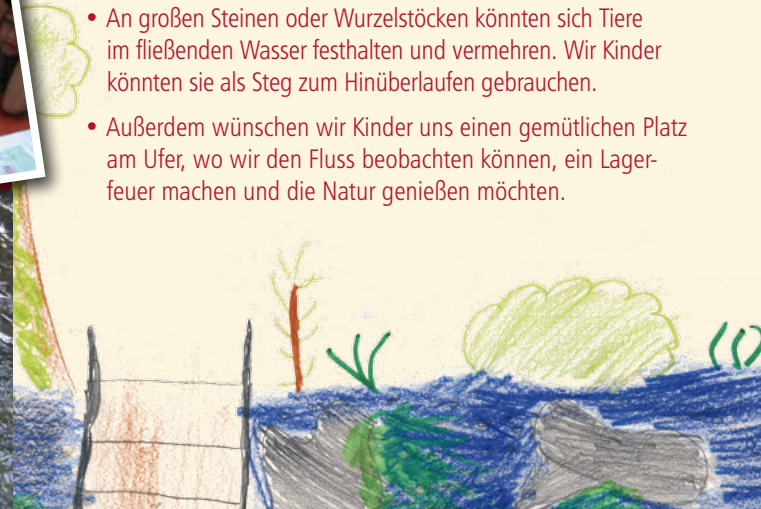


Probleme an der Roth:

- Wir haben erfahren, dass in die Roth sehr viel Sand von den Feldern hineingeschwemmt wird. Deshalb ist es für die Fische schwierig, dort ihren Laich abzulegen. Außerdem können wir Kinder im Sand versinken und deshalb nicht in der Roth baden.
- Die Roth ist auch sehr nährstoffreich, weil viele Entwässerungsleitungen aus den Feldern dort hineinmünden. Das ist für viele seltene Arten im Gewässer nicht so gut.
- Da der Flusslauf sehr gerade ist, gibt es wenige Bereiche mit flachem oder stillem Wasser, in denen sich andere Tier- und Pflanzenarten ansiedeln können.

Unsere Wünsche für die Roth:

- Wir wünschen uns einen vielfältigen Flusslauf mit verschiedenen Versteck- und Unterschlupfmöglichkeiten für die Tiere.
- An großen Steinen oder Wurzelstöcken könnten sich Tiere im fließenden Wasser festhalten und vermehren. Wir Kinder könnten sie als Steg zum Hinüberlaufen gebrauchen.
- Außerdem wünschen wir Kinder uns einen gemütlichen Platz am Ufer, wo wir den Fluss beobachten können, ein Lagerfeuer machen und die Natur genießen möchten.



Und das sind wir: die Naturpaten der Grundschule Horgau

Jedes Jahr im Juli darf die jeweilige 4. Klasse der Grundschule Horgau die Roth näher kennenlernen. Neben den Grundzügen der Fließgewässerökologie wird der Heimatfluss genau unter die Lupe genommen: Tiere und Pflanzen werden untersucht und kennengelernt, Zeichnungen und Fotos angefertigt, Verbesserungswünsche geäußert und Ideen für eine lebendige Roth entwickelt. Dabei wird mindestens ebenso viel gespritzt und gelacht wie gelernt.

Ziel des Projektes ist es, die Kinder für die Natur vor der Haustür zu sensibilisieren, Interesse für die ökologischen Zusammenhänge zu wecken und Wissen zu vertiefen. Letztendlich kann so das Verständnis für die Landschaft und ihre vielfältigen Nutzungsinteressen gefördert werden.

Unser Roth-Rätsel

- 1) Wie ist der Boden in der Roth?
- 2) Kann die Roth pflügen?
- 3) Ist die Roth gefährlich?
- 4) Wie lang ist die Roth?
- 5) Gibt es in der Roth Tiere?
- 6) In welche Himmelsrichtung fließt die Roth?
- 7) Ist die Roth gerade?
- 8) War die Roth schon immer so gerade?

1) sandig, 2) nein, 3) manchmal, 4) etwa 10 km,
5) ja, 6) von Osten nach Westen, 7) ja, 8) nein

Sie wollen mehr über unser Projekt oder die Roth in Horgau wissen? Wir freuen uns auf Sie!



Grundschule Horgau

Martinsplatz 7
86497 Horgau

Telefon: 08294 1301

Telefax: 08294 804741

E-Mail: gshorgau@t-online.de



UMWELTSTATION AUGSBURG
Zentrum für Umweltbildung

UMWELTSTATION AUGSBURG

Dr.-Ziegenspeck-Weg 10
86161 Augsburg

Telefon: 0821 324-6074

Telefax: 0821 324-6050

E-Mail: info@us-augsburg.de

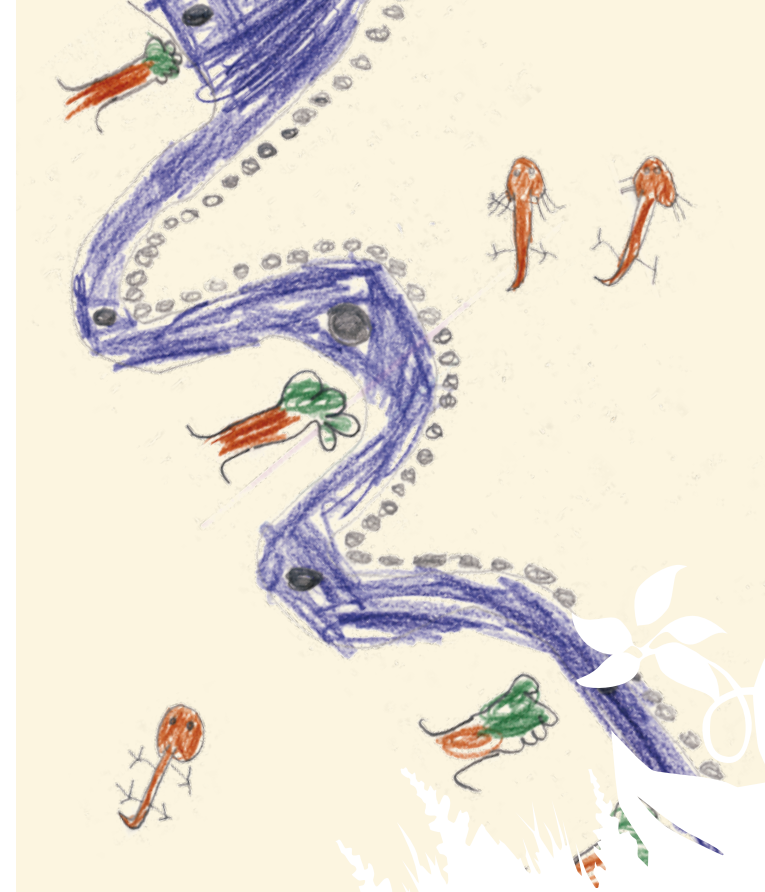
Internet: www.us-augsburg.de



NETZWERK AUGSBURG FÜR
NATURSCHUTZ UND UMWELTBILDUNG

NANU! e.V. ist der Förderverein der
Umweltstation Augsburg.

Träger der Umweltstation Augsburg ist der
Landschaftspflegeverband Stadt Augsburg e.V.



Unsere Roth
In Horgau



Herausgeber: Umweltstation Augsburg
Stand: September 2015
Fotos + Bilder: Julia Zimmer, Schülerinnen und
Schüler der Grundschule Horgau
Gestaltung: www.billa-spiegelhauer.de
Hinweis: Dieses Falblatt entstand im Rahmen
des Projekts „Naturpatenschaften“.



Die Umweltstation Augsburg wird unterstützt von:

